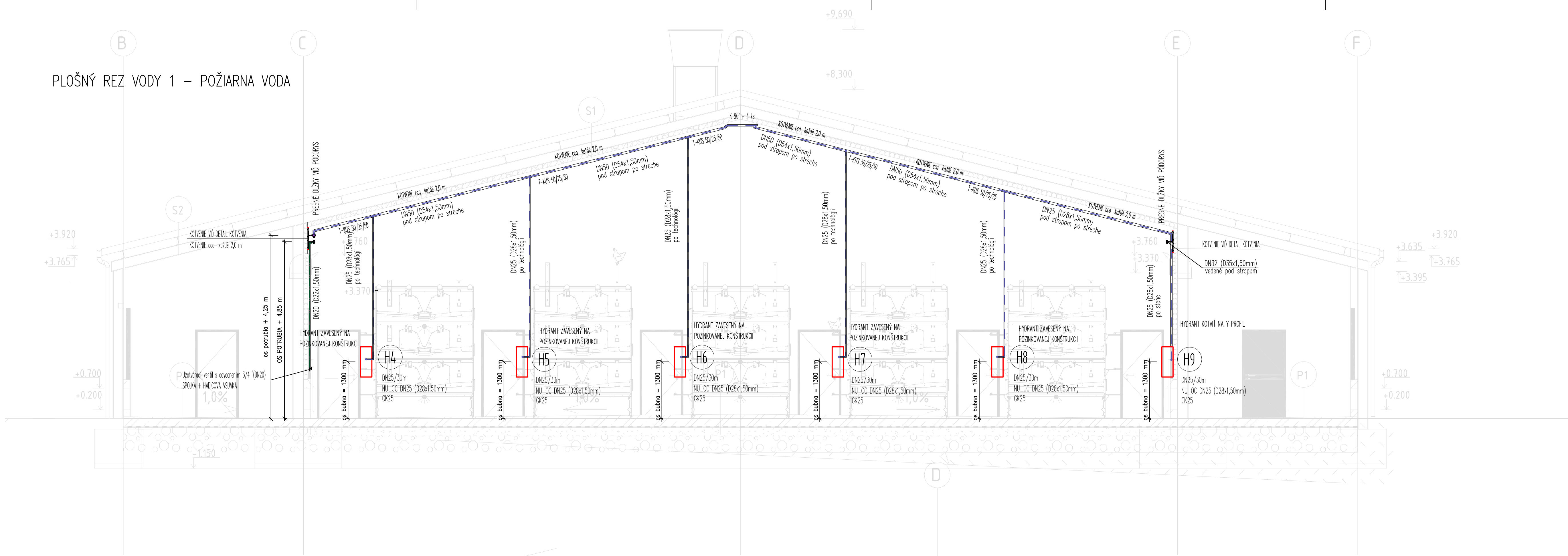
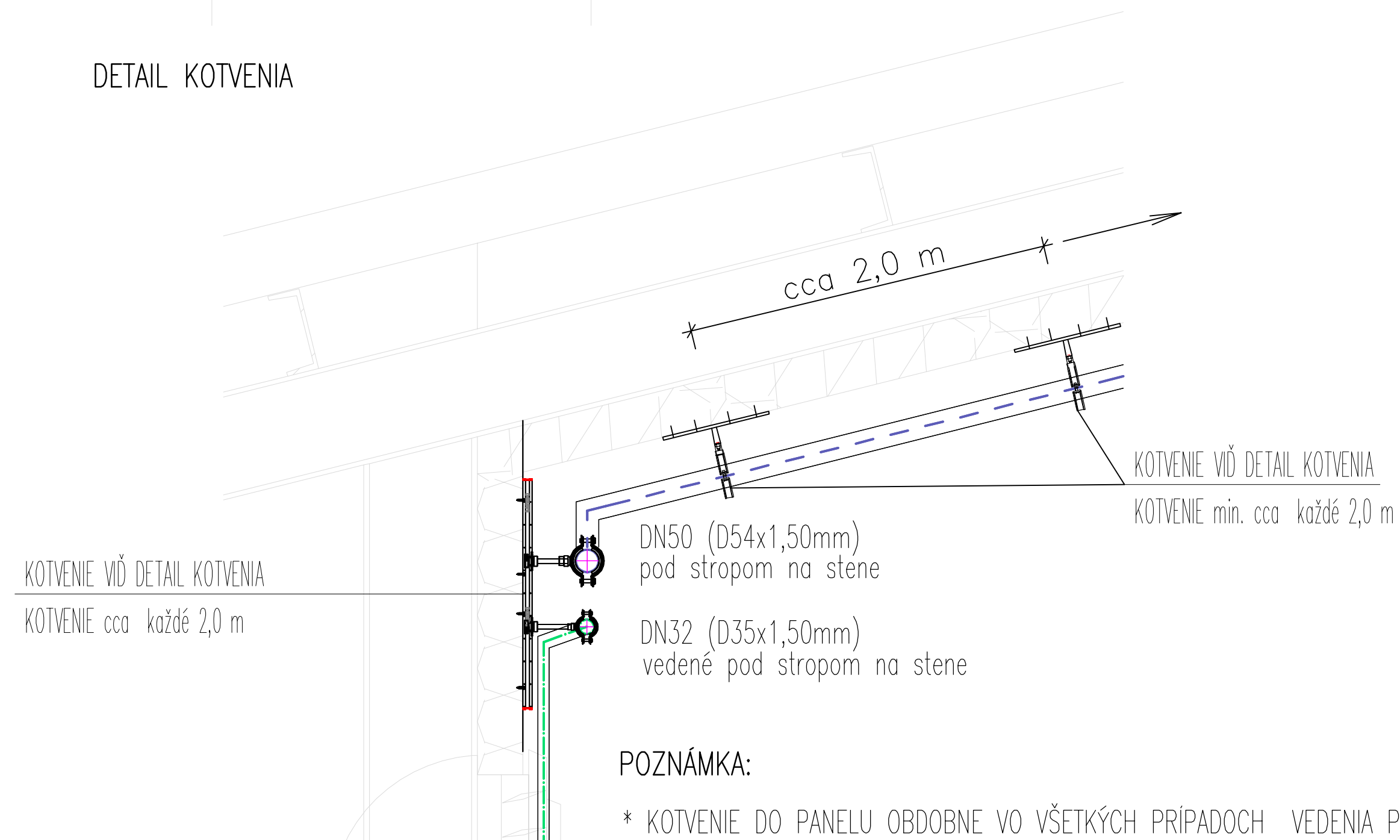


PLOŠNÝ REZ VODY 1 – POŽIARNA VODA



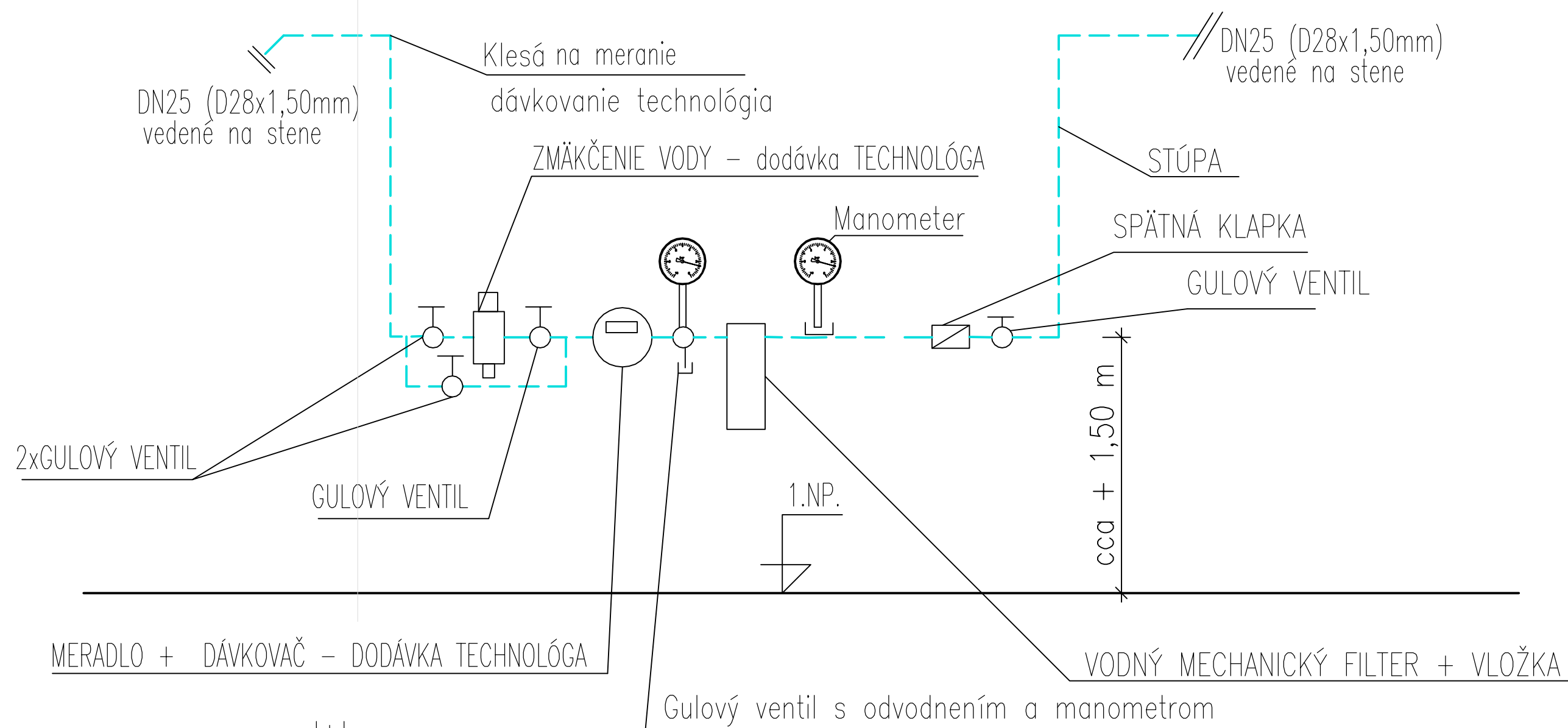
DETAIL KOTVENIA



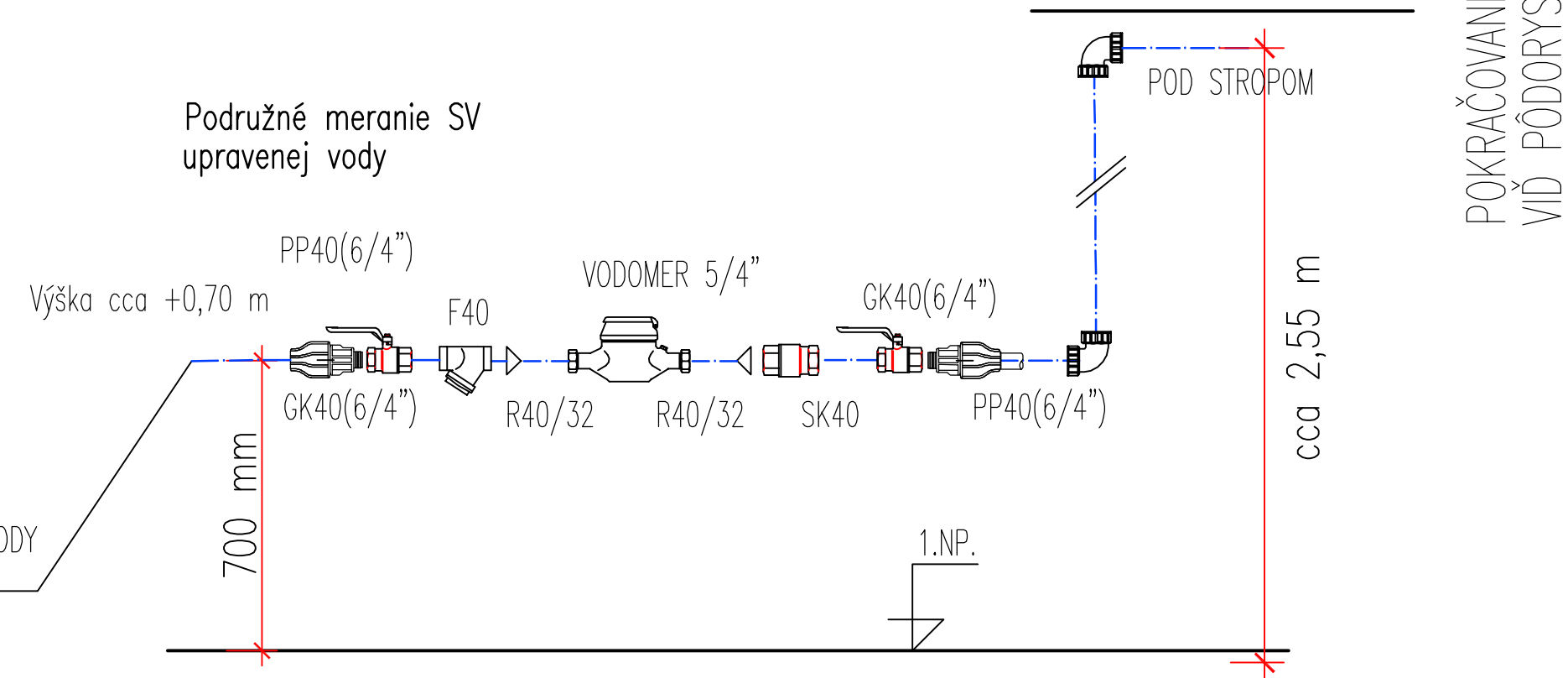
POZNÁMKA:

* KOTVENIE DO PANELU OBDOBNE VO VŠETKYCH PRÍPADOCH VEDENIA POTRUBIA

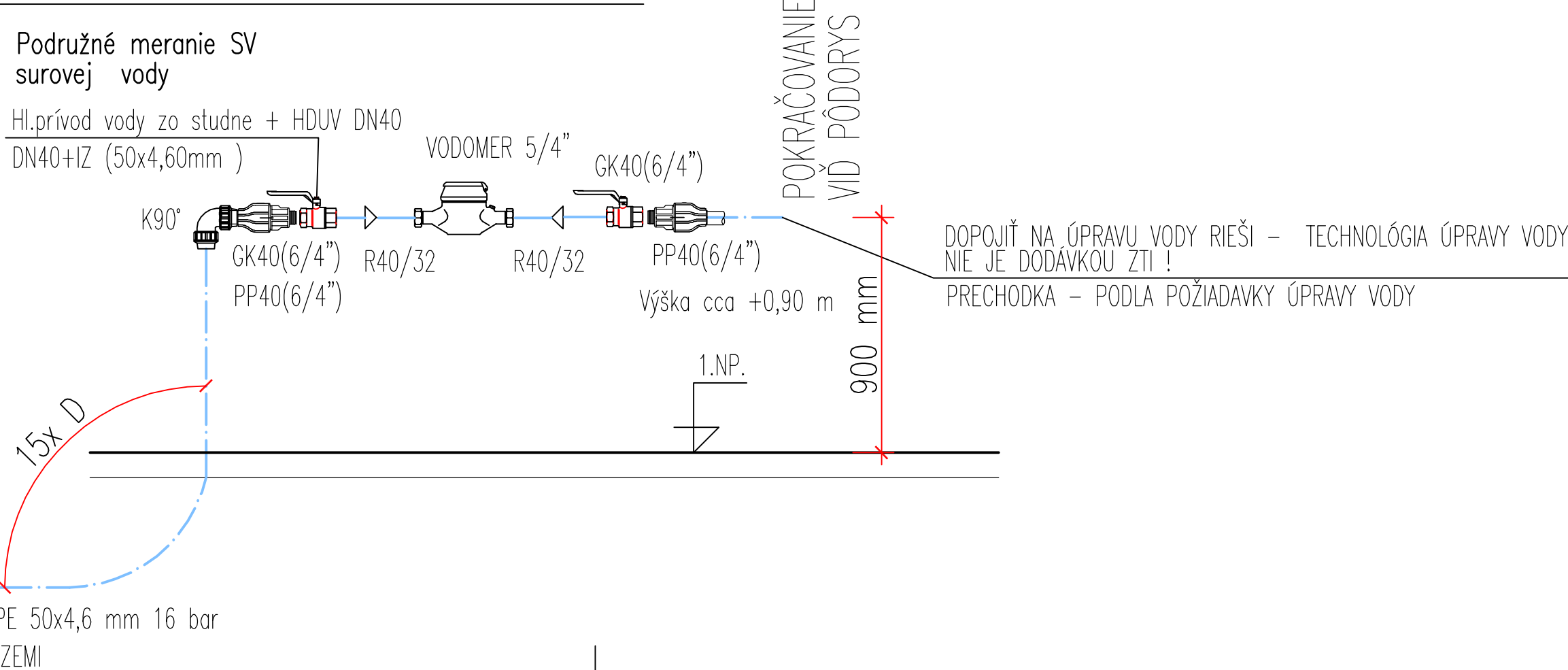
DETAIL 1
PRIPOJENIE TECHNOLÓGIA MERANIE



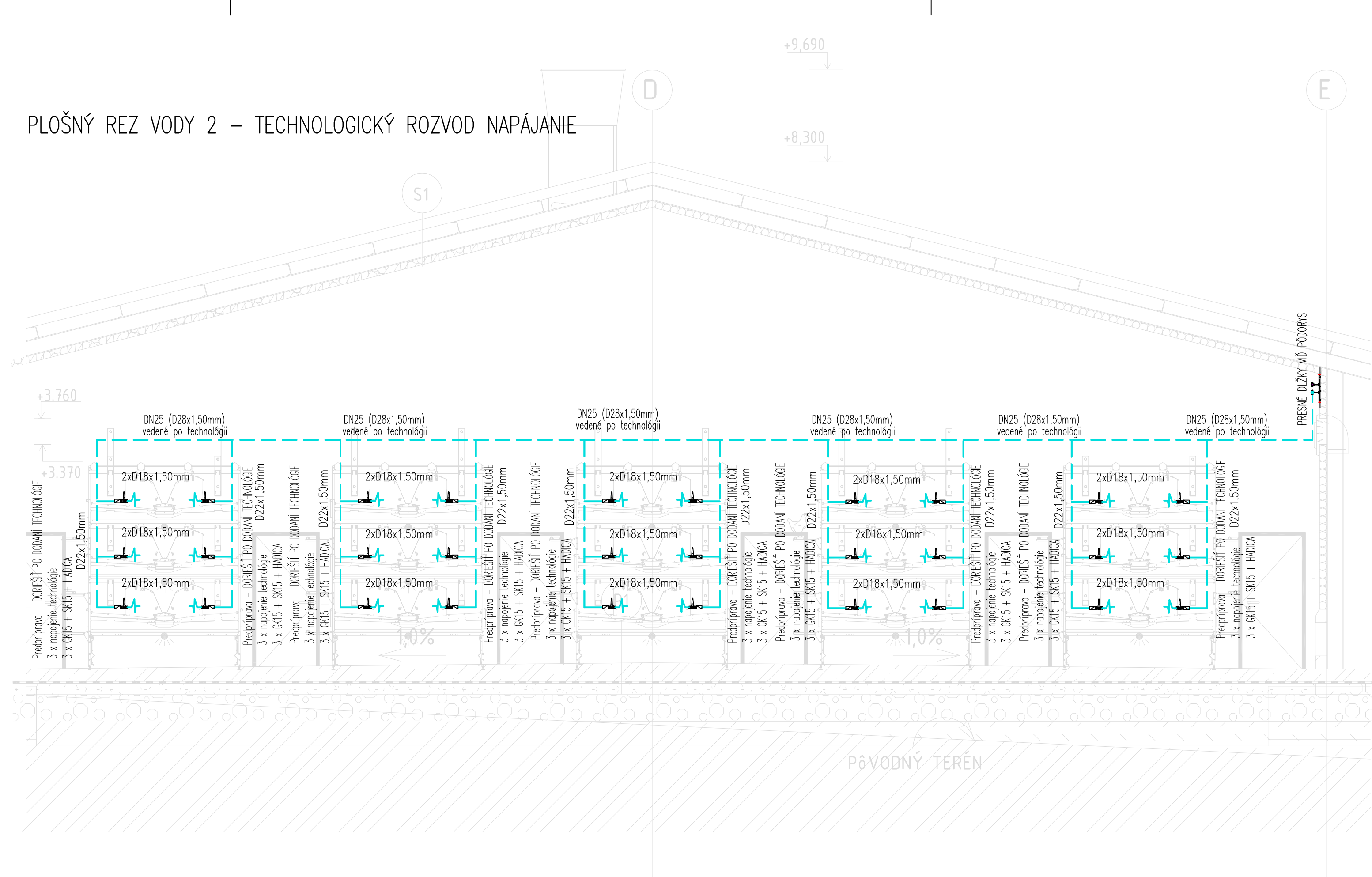
Podružné meranie SV
upravenej vody



Podružné meranie SV
surovej vody

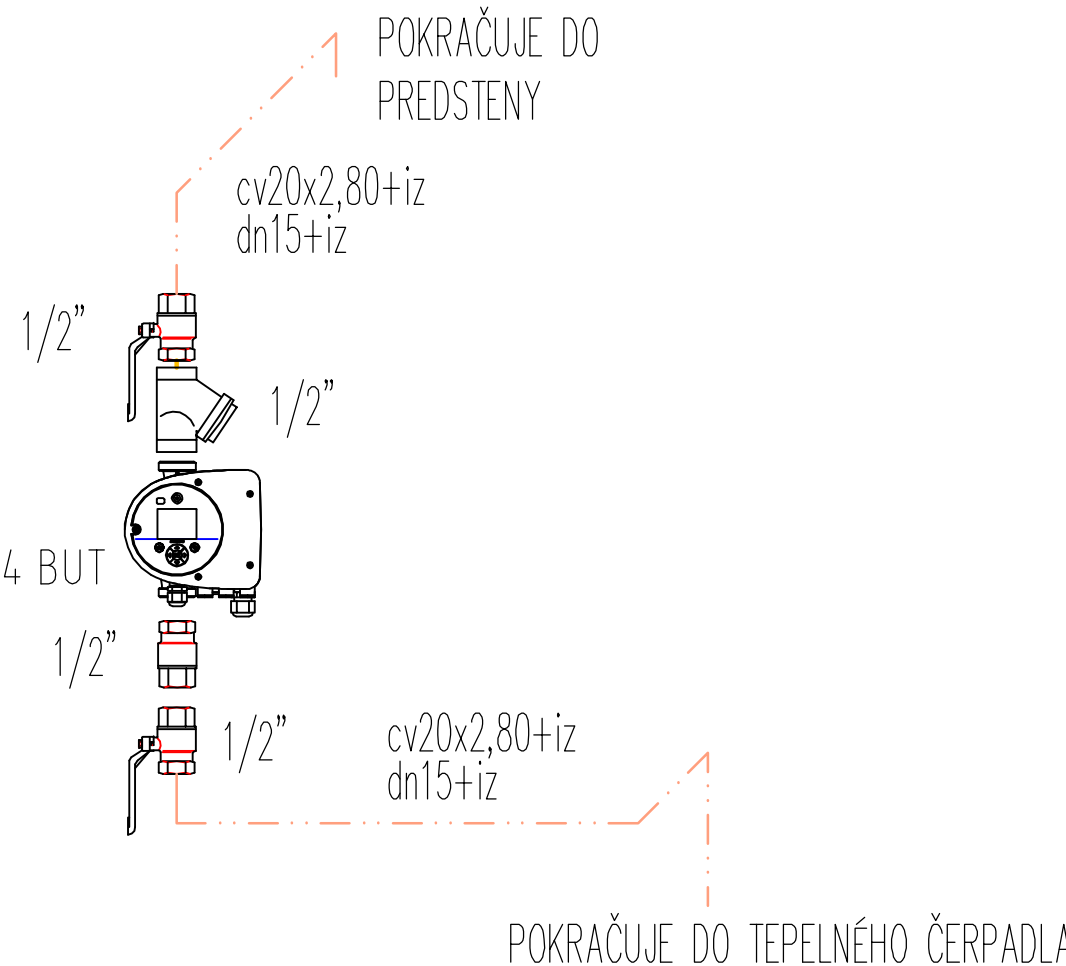


PLOŠNÝ REZ VODY 2 – TECHNOLOGICKÝ ROZVOD NAPÁJANIE



DOPOJENIE CIRKULÁCIE

GULOVÝ KOHÚT
FILTER
OBEHOVÉ CIRKULAČNÉ ČERPADLO
napr. GRUNDFOS UP 15-14 BUT
SPÁTNÁ KLAPKA
GULOVÝ KOHÚT



LEGENDA ARMATÚR:

- GK - GULOVÝ KOHÚT
- SK - SPÁTNÁ KLAPKA
- ADV - AUTOMATICKÝ OVLÁD. VENTIL
- F - FILTER
- V - VODOMER
- R - REDUKCIA
- PP - PRECHODKA

LEGENDA ROZVODOV

- POTRUBIE ROZVODU TLAKOVEJ STUJENEJ UPRAVENEJ VODY
SYSTEM NÍZKOHLKOVÁ OCEĽ
- POTRUBIE ROZVODU STUJENEJ UPRAVENEJ VODY PRE DOPOJENIE TECHNOLOGICKÉHO ZARIADENIA HALY
SYSTEM NÍZKOHLKOVÁ OCEĽ
- ROZVOD - POŽIARNY VODOVOD, MATERIAL - NÍZKOHLKOVÁ OCEĽ
- POTRUBIE ROZVODU CIRKULAČNEJ VODY - IZOLOVANÝ POLYETYLENOVÝ PENOVÝ IZOLÁCIU napr. TUBOLIT DG
SYSTEM PLASTHLINK
- POTRUBIE ROZVODU STUJENEJ PITNEJ VODY - IZOLOVANÝ POLYETYLENOVÝ PENOVÝ IZOLÁCIU napr. TUBOLIT DG
SYSTEM PLASTHLINK
- HLAVNÝ ROZVOD STUJENEJ PITNEJ VODY ZO STUJENE HOPE D50x4,60 mm PN 16 bar
MATERIAL : HDPE D50x4,60 mm

(H1) - (H11) POŽIARNY HYDRANT 25-30 - HADICA 1,0 l/s

POZNÁMKA

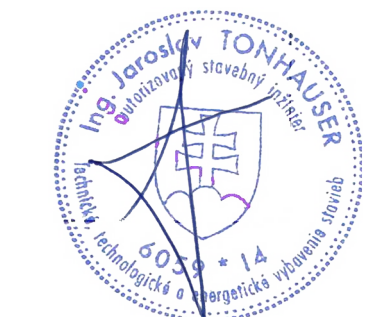
KONŠTRUKCIE, KTORÉ NIE SÚ ZAZNAMENANÉ VO VÝKRESNEJ DOKUMENTACII SÚ BLÍZKE ŠPECIFIKOVANÉ POČAS REALIZÁCIE.
PRI VÝSTAVE JE NUTNE DODRŽAŤ A POSTUPOVAŤ PODĽA TECHNICKÝCH PŘEPISOV.
DODÁVATEĽ STAVBY JE POVINNÝ DODÁVAŤ USTANOVENIE STN 73 0421 O PRÍSLUŠNÝCH ROZMEROVÝCH ODCHÝLKACH realizovaných konštrukcií voči projektovému stavu.
Na všetky zmeny a odlišnosti na stavbe voči projektu je potrebné upovedomiť projektanta pred ich realizáciou.

PRÍPOJENIE POTRUBIE KANALIZÁCIE S M. SPÁDOM 3,0 ‰ OD ZNÁROVANEHO PRZMETU

- inštalácia potrubia zli musí byť do stropnej konštrukcie pruhne ukotvené
- lok dry spátní dušitiské potrubí
- všetky preslavy rozvodov v stropných doskách, inštal. šachtych musí byť po realizácii rozvodov vypravené v zmysle príslušných, dušitiských a tepelotechnických požiadaviek - neš stábo ne p. dobačku ZTI !
- počas realizácie stavbych prír. treba zabezpečiť dodržiavanie ustanovení výhlásky č.379/90zb. súd a sú o bezpečnosti práce a technických zariadení. Dodávateľ stavby je povinný dodržovať ustanovenie STN 73 0421 o príslušných rozmerových odchyľkách realizovaných konštrukcií voči projektovému stavu.
- na všetky zmeny a odlišnosti na stavbe voči projektu je potrebné upovedomiť projektanta pred ich realizáciou

NA PRÍPADNÉ VADY PROJEKTOVÉJ DOKUMENTÁCIE ALEBO JEJ ČASŤI SÚ DODÁVATEĽ A ZHOTOVITEĽ POVINNÝ UPOZORNIŤ
PROJEKTANTA PRED ZAČATKOM PRÁC
ZHOTOVITEĽ JE POVINNÝ O ZISTENÝCH CHYBÁCH V DOKUMENTACII NEOBKLADE INFORMOVAŤ ZODPOVEDNÉHO PROJEKTANTA
PROJEKTANT NENESIE ZIADNU ZODPOVEDNOSŤ ZA ZMENY USKUTOČNENÉ BEZ JEHO PÍSOMNEJ SÚHLASU

PEČATKA :



ING. JAROSLAV TONHAUSER
Reca 728, 92526 Reca

Posas realizácie stavebných prác treba zabezpečiť dodržiavanie ustanovení výhlásky č.379/90zb. súd a sú o bezpečnosti práce a technických zariadení. Dodávateľ stavby je povinný dodržovať ustanovenie STN 73 0421 o príslušných rozmerových odchyľkách realizovaných konštrukcií voči projektovému stavu. Na všetky zmeny a odlišnosti na stavbe voči projektu je potrebné upovedomiť projektanta pred ich realizáciou.

Tento dokument je majetkom projektanta, nesmie byť , publikovaný, reprodukovany, upraveny, alebo napodobneny bez súhlasu autora.

ZODPOVEDNÝ PROJEKTANT	PROJEKTANT	VÝKRESOVATEĽ	HP :
ING. JAROSLAV TONHAUSER Reca 728, 92526 Reca	ING. PETER ČASO Dedina 706/31, 02952 Hruštín	ING. PETER ČASO Dedina 706/31, 02952 Hruštín	
MIESTO STAVBY	Datné Tmavé 224, 920 61 Datné Tmavé, Slovakia		
INVESTOR	FOOD FARM s.r.o., Piesťanská 3, 917 03 Trnava		
STAVBA	Chovná hala pre kury s voľným výbehom	FORMAT	12 x A4
		DATUM	03 / 2023
		ÚČEL	RP
		PROFESIA	TZB + VH
OBŠAH VÝKRESU		MERITKO	1 : 50
			ČVÝKRESU
			04

Projektant nenesie žiadnu zodpovednosť za zmeny uskutočnené bez písomného súhlasu projektanta. Tento výkres je originál, jeho kopírovanie je trestné podľa zákona č. 34/2012 Z.z.